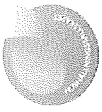


Karta över arrendemarken söder om Säffle vid Krokstad





Skiftesredovisning

Hushållnings-
sällskapet

Ny utskriftsrutin. Med knapparna skrivs alla förinställda sidor ut till skrivare eller pdf. Inställningar görs på sidan "Förs"

Nyansö

Ej nyttjade
rätter
9,20

Gamla åtagande

Total areal		148,87	148,87	148,87	0,00	0,00	0,00	0,00	0,00	0,00	0,00	0,00	0,00	0,00	0,00	0,00	0,00
Ord- nings- nr	Skiftes- bokstav	Skiftes- areal	Gröd- kod	Gårds- stöd åker	Ej gårds- stöd åker	Miljö- block	Betesm ark på miljö block	Gårds- stöd bete	Fång- gröda	Vårbear- betning	Eko Stödberät- tigad	Eko Stödberät- tigad	Eko Ej Stödberät- tigad	Diff mot block- areal	Skydds- zoner		
1	4	A	7,65	Träda	60	7,65	2										
2	5	A	3,94	Träda	60	3,94	2										
3	6	A	9,98	Träda	60	9,98	2										
4	8	A	8,42	Träda	60	8,42	2										
5	9	A	12,77	Träda	60	12,77	2										
6	10	A	6,95	Träda	60	6,95	2										
7	11	A	8,04	Träda	60	8,04	2										
8	13	A	2,63	Träda	60	2,63	2										
9	14	A	0,00	ej med i arrende										2,45			
10	15	A	12,73	Träda	60	12,73	2										
11	16	A	7,18	Träda	60	7,18	2										
12	17	A	4,38	Träda	60	4,38	2										
13	19	A	0,00	ej										0,51			
14	20	A	0,72	Träda	60	0,72	2										
15	22	A	1,44	Träda	60	1,44	2										
16	23	A	0,33	Träda	60	0,33	2										
17	24	A	5,50	Träda	60	5,50	2										
18	25	A	3,82	Träda	60	3,82	2										
19	26	A	0,97	Träda	60	0,97	2										
20	27	A	1,31	Träda	60	1,31	2										
21	28	A	1,05	Träda	60	1,05	2										
22	29	A	5,94	Träda	60	5,94	2										
23	30	A	2,59	Träda	60	2,59	2										
24	31	A	10,04	Träda	60	10,04	2										
25	33	A	14,89	Träda	60	14,89	2							6,22			
26	34	A	0,11	Träda	60	0,11	2										
27	46	A	6,24	Träda	60	6,24	2										
28	47	A	2,10	Träda	60	2,10	2										

Total areal		148,87		148,87		148,87		0,00		0,00		0,00		0,00		0,00	
Ord- nings- nr	Skiftes- bokstav areal	Skiftes- areal	Gröd- kod	Gårds- stöd åker	Ej gårds stöd åker	Miljö- block	Betesm ark på miljö block	Gårds- stöd bete	Fång- gröda	Vårbear- betning	Eko Stödberät- tigad	Eko Ej Stödberät- tigad	Diff mot block- areal				
29	A	1,88	Träda	1,88		2											
30	A	0,38	Träda	0,38		2											
31	A	0,37	Träda	0,37		2											
32	A	1,78	Träda	1,78		2											
33	A	2,74	Träda	2,74		2											
34																	
35																	
36																	
37																	
38																	
																	0,00
																	Skvads- zoner

Översikt alla skiften









Eventuell ny ridanläggning!

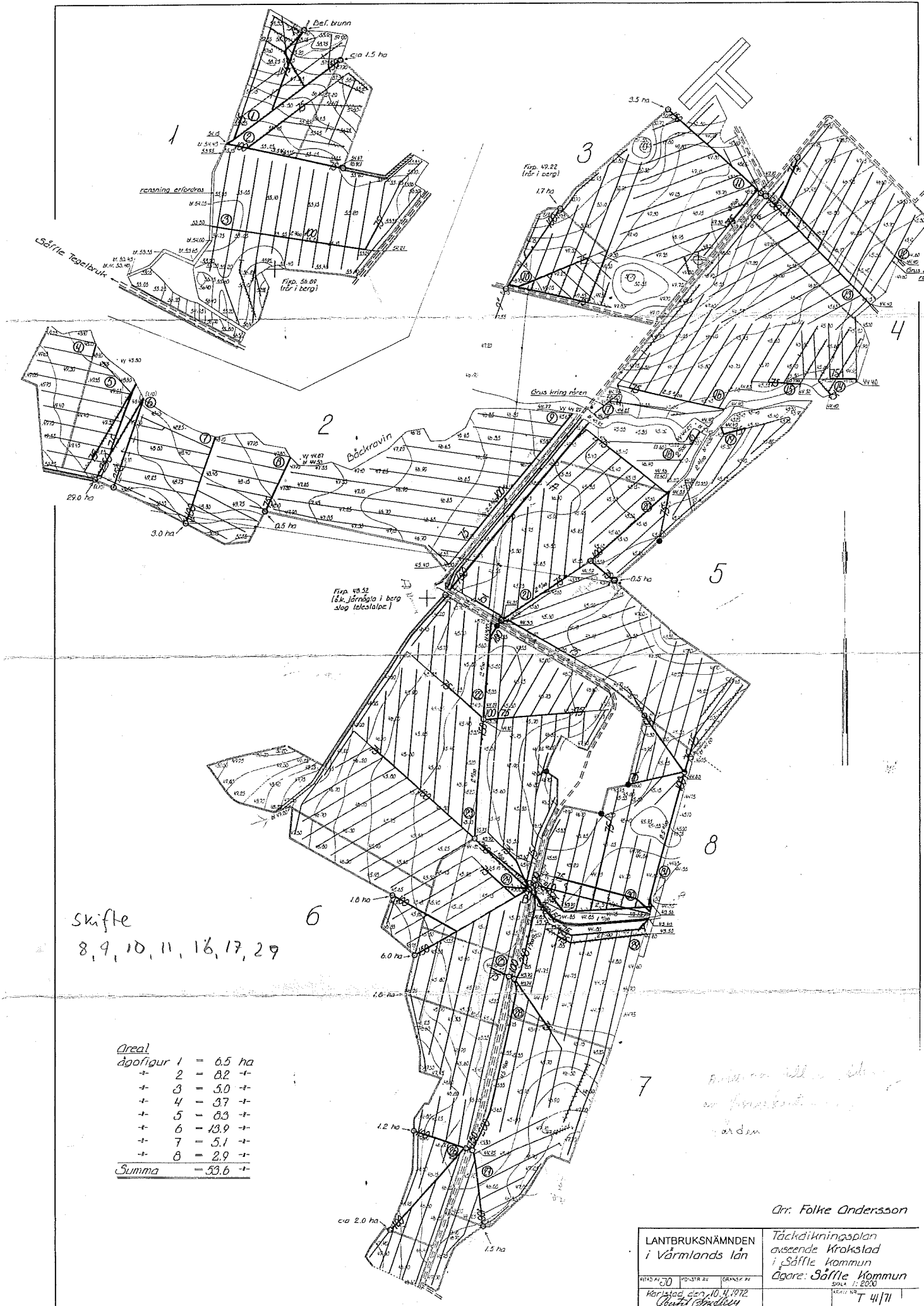


29 B till odlar förening





↑
Cykelväg



skifte
8, 9, 10, 11, 16, 17, 29

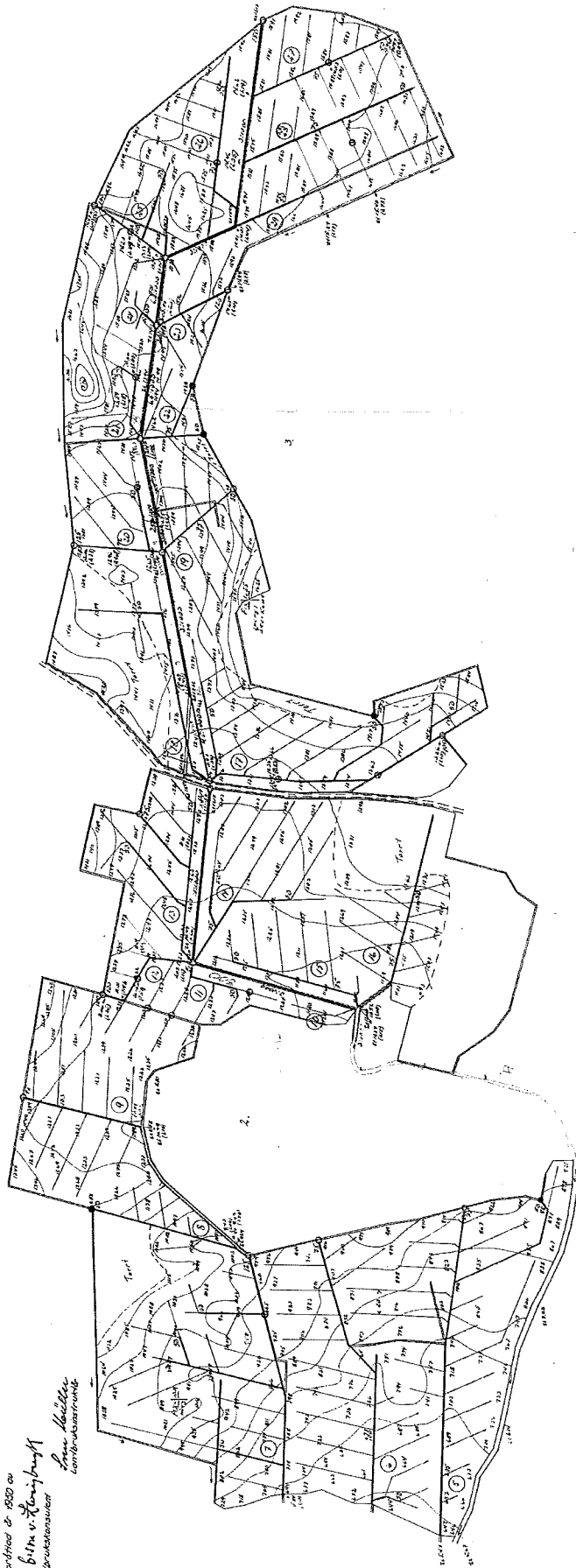
Areal	dgofigur	areal
1	=	6.5 ha
2	=	0.2 ha
3	=	5.0 ha
4	=	3.7 ha
5	=	0.3 ha
6	=	13.9 ha
7	=	5.1 ha
8	=	2.9 ha
Summa		59.6 ha

Handwritten note: "Säfte kommun..."

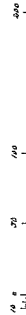
Arr. Folke Andersson

LANTBRUKSNÄMNDEN i Värmlands län			Täckdikningsplan avseende Krokstad i Säfte kommun Ägare: Säfte Kommun		
1970	1971	1972	1973	1974	1975
Kartstod den 10. 4. 1972			Säfte Kommun		
Säfte Kommun			T 4/71		

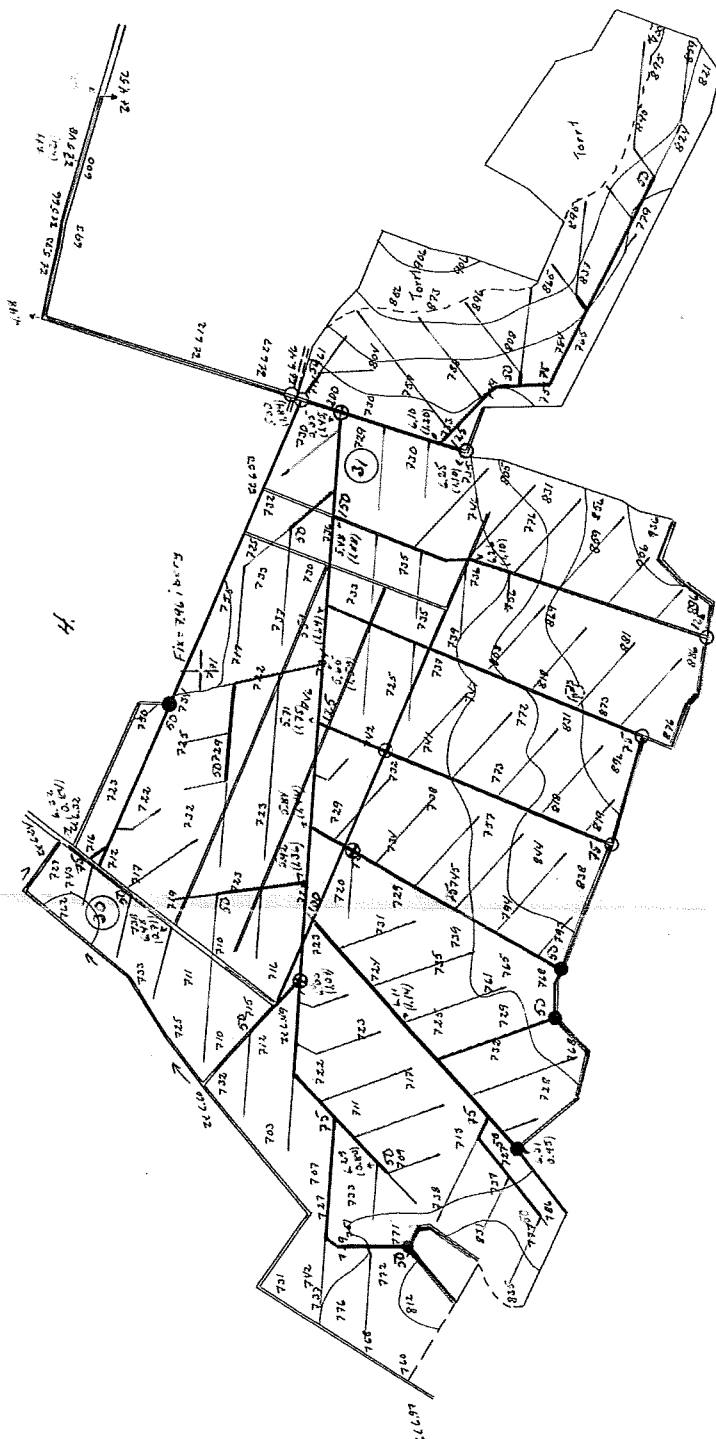
Täcktillämpningsplan nr 67/60
 vid **Krokstad gård**
 i Söfille socken av Uppsälms län;
 ägare: Söfille stad
 brukare: Alf Lindblom
 Uppställd år 1960 av
 Nils Erik v. Klemming
 landsmåttare
 Per Axel
 landsmåttare



Skala 1:2000



Skifte 4, 5, 6



Täckdikningsplan nr 6760
vid (reg. fast.) Krokstad Gärd 5700 socken
i Söfalle
av Wänmlands län
Ägare Söfalle stad
uppgitt år 1950 av
A. B. Lindblom v. Kungälv
Lantbruksskolan 1951-1952.

Teckenförklaring.

Planerade diken m. m.
Öppet dike.
Stenligt av rör.
Gruvsilte av rör.
Täckdike av trästamma eller trästör.
Brunn.
Stensill.
Gruvsilte.
Bottenlutning mellan kryssan.
Innerdiameter i mm. Dimensionen börjar vid närmaste uppströms belägen koppling o. d.
Bottenhöjd i dike m. m.
Djup från markyta till dikkebotten.
Pånummer.
Punkter på dike.
Nummer på täckdikensystem.
Nummer på grundrike.
Pippunkt med höjdåge.
Pipgränning efter täckdikning.
Befäliga diken m. m.
Markeras på samma sätt som planerade diken m. m. men med svart färg, dock med följande medfärgning:
Bottenhöjd i dike m. m.
Befäliga öppna diken som förändras.
Öppet dike som utvidgas (förändras).
Öppet dike som igenöppnas efter rör.
Öppet dike som igenöppnas utan rör.
Diverse beaktningar.
Grönt för ägoflour.
Nummer på ägoflour.
Nivåflöror på marken.
Nivåkurvor på marken.
Resp. vattenyta, högvattenyta, medelvattenyta.

0,00
1 2 3
A B C
1 2 3
1 2 3
P12 + 0,00

0,00
1 2 3
0,00
8,5
8,0
W HW MW

Arkitekt: A.H. Lindblom

Skala 1 : 2 000

