

2017-12-05

Bengt Andréson
Lantbruksekonom
070-829 09 31
bengt.andreson@hushallningssallskapet.se

Hushållnings
sällskapet



Jordbruksarrende, Säffle kommun

Härmed utbjudes 148,8 ha åkermark inom fastigheterna Krokstad 3:1, Krokstad 3:25, Tibble 2:1 samt Säffle 6:18 till utarrendering genom anbud från och med 2018-03-14. Avtalstiden är 5 år för 131 ha. För resterande 18 ha är avtalstiden 1 år, utan besittningsskydd, då marken kan behöva användas till annat än jordbruk någon gång i framtiden. Byggnader och jakt ingår inte.

Jordägare är Säffle kommun.

Skriftligt anbud skickas till Bengt Andréson, Hushållningssällskapet i Värmland, Ventilgatan 5D, 653 45 Karlstad eller bengt.andreson@hushallningssallskapet.se. Vi vill ha ditt anbud senast 2018-01-31. Använd bifogad blankett för ifyllnad av anbud.

Varje anbud skall innehålla en kort beskrivning av planerad drift, erbjudet pris, kronor per hektar, samt en presentation av brukaren och brukarens nuvarande verksamhet. Brukaren bör även beskriva vad det betyder för företaget att få tillgång till arrendemarken. En del av arealen passar enbart för vall eller bete och det är tillåtet att dela på anbudet om brukaren enbart är intresserad av spannmålsodling eller vall/bete. Kommunens önskemål är att huvuddelen av marken kommer att användas i aktivt brukande.

Säffle kommun förbehåller sig fri prövningsrätt. Tilldelningsgrupp för Säffle kommun är Näringslivschef och Fastighetsstrateg tillsammans med konsult Bengt Andréson, Hushållningssällskapet. Säffle kommun förbehåller sig fri prövningsrätt.

För frågor och mer information hänvisas till Bengt Andréson 070-829 09 31 eller bengt.andreson@hushallningssallskapet.se.

Arrendemarken

Krokstad- och Duse udde-området har under ett antal år varit föremål för utredning om framtida utvecklingsmöjligheter. Konkreta planer saknas dock i dagsläget. Ingen annan användning än jordbruksändamål för de marker som avses utarrenderas kan ses inom överblickbar tid. Säffle kommun önskar ha en fortgående dialog med tilldelad arrendator kring områdets framtida utveckling.

Marken ligger i kompensationsområde 8 vilket ger en ersättning på 600 kr per hektar för växtodlingsgrödor och 1200 kr per hektar för grovfodergrödor (typ 1 företag). År 2018 är gårdsstöd och förgröningsstöd 171 euro eller ca 1624 kr per ha vid eurokursen 9,50 SEK. År 2020 är gårdsstöd och förgröningsstödet 197 euro eller ca 1876 kronor per ha.

Säffle kommun har under de senaste 10 åren sökt jordbruksstöd på marken som träda uppdelade på 33 skiften. Marken har skötts genom årlig putsning. Dessförinnan var marken utarrenderad. Eftersom marken varit i träda under senare år så går det snabbt att få marken godkänd för ekologisk produktion.

Vi har bifogat en skifteslista och kartor från SAM-ansökan 2017. Skiftena är numrerade från 4 till 52 och syns i bifogade kartor och skifteslista.

Skifte 19, skifte 14 samt norra delen av skifte 33 som används som bete av ridskola ingår inte i arrendet.

Skifte 17, 20, 34 och 24 utarrenderas på 1 år i taget, utan besittningsskydd, då denna mark kan behövas till en ny ridanläggning på Krokstad. Några beslut om ny ridanläggning är inte fattade av kommunen idag. När och om beslut om ny ridanläggning fattas tar det flera år innan marken behöver tas i bruk för ridanläggningen. Även skifte 48-52 kommer att utarrenderas på 1-årskontrakt utan besittningsskydd då det kan behöva tas i anspråk för friluftsliv. Även för denna marken finns inga konkreta planer idag.

Syn kommer att hållas för bestämmande av arrendeställets skick. Stödrätter finns för all arrendemark.

Dränering

Skiftena 4-6 och 46-47 dränerades på 50-talet. Skifte 8, 9, 10, 11, 16, 17, 25, 29, 30 samt del av 33 har dränerats på 70-talet. Se bifogade täckdikningsplaner. Skifte 15 A är inte system täckdikad utan de tidigare öppna dikena är igenlagda med rör/slang. Norra delen av skifte 33 är täckdikad med dubbla avstånd mellan sugledningarna. Här finns ingen täckdikningsplan.

Vid skifte 10 och 16 finns en invallning med ett pumphus som är i funktion. Vid skifte 31 finns också ett pumphus. Detta har inte varit i funktion på ca 15 år. Jordägaren är beredd att titta på möjligheterna att få pumpen i funktion igen.

Då marken legat i träda i ca 10 år så är all dränering i behov av viss översyn och underhåll.

Marker lämpliga främst för vall, bete eller träda

Skiftena 48-52 är små med öppna diken. Dessa marker skall skötas som vall, bete eller träda.

Skiftena 13, 20, 26, 27, 28 och 34 är små och sannolikt mindre väl dränerade.

Skifte 31 ligger vid en invallning som inte pumpas för närvarande. Kan eventuellt användas som naturbete i nuvarande skick.

Skifte 22 och 24 är inte täckdikade.

Sammanlagt rör sig detta om ca 31 ha som mest passar för vall, bete och träda.

Minimikravet för dessa marker är att de årligen putsas.

Övrig jordbruksmark

Resterande jordbruksmark ca 118 ha bedöms efter visst underhåll av dränering fungera väl som jordbruksmark med spannmålsodling i växtföljden. Enligt tidigare arrendator har markerna kunnat ge mycket goda skördar.

Bilagor

Karta över skiftena i SAM 2017

Skifteslista 2017

Täckdikningsplaner

Skifte 33 söderut
Norra del används
som bete av
ridskolan



Skifte 10, 11 norrut



Skifte 9 söderut



Karta över arrendemarken söder om Säffle vid Krokstad





Skiftesredovisning

Hushållnings
sällskapet

Ny utskriftsrutin. Med knapparna skrivs alla förinställda sidor ut till skrivare eller pdf. Inställningar görs på sidan "Förs"

Nyansö

Ej nyttjade
rätter
9,20

Gamla åtagande

Total areal		148,87	148,87	148,87	0,00	0,00	0,00	0,00	0,00	0,00	0,00	0,00	0,00	0,00	0,00	0,00
Ord- nings- nr	Skiftes- bokstav areal	Träda	Gröd- kod	Gårds- stöd åker	Ej gårds- stöd åker	Miljö- block	Betesm ark på miljö block	Gårds- stöd bete	Fång- gröda	Vårbear- betning	Eko Stödberät- tigad	Eko Ej Stödberät- tigad	Diff mot block- areal	Skydds- zoner		
1	4	A	7,65	Träda	60	7,65	2									0,00
2	5	A	3,94	Träda	60	3,94	2									
3	6	A	9,98	Träda	60	9,98	2									
4	8	A	8,42	Träda	60	8,42	2									
5	9	A	12,77	Träda	60	12,77	2									
6	10	A	6,95	Träda	60	6,95	2									
7	11	A	8,04	Träda	60	8,04	2									
8	13	A	2,63	Träda	60	2,63	2									
9	14	A	0,00	ej med i arrende												
10	15	A	12,73	Träda	60	12,73	2									2,45
11	16	A	7,18	Träda	60	7,18	2									
12	17	A	4,38	Träda	60	4,38	2									
13	19	A	0,00	ej												0,51
14	20	A	0,72	Träda	60	0,72	2									
15	22	A	1,44	Träda	60	1,44	2									
16	23	A	0,33	Träda	60	0,33	2									
17	24	A	5,50	Träda	60	5,50	2									
18	25	A	3,82	Träda	60	3,82	2									
19	26	A	0,97	Träda	60	0,97	2									
20	27	A	1,31	Träda	60	1,31	2									
21	28	A	1,05	Träda	60	1,05	2									
22	29	A	5,94	Träda	60	5,94	2									
23	30	A	2,59	Träda	60	2,59	2									
24	31	A	10,04	Träda	60	10,04	2									
25	33	A	14,89	Träda	60	14,89	2									6,22
26	34	A	0,11	Träda	60	0,11	2									
27	46	A	6,24	Träda	60	6,24	2									
28	47	A	2,10	Träda	60	2,10	2									

Total areal		148,87	148,87	148,87	0,00	0,00	0,00	0,00	0,00	0,00	0,00	0,00	0,00
Ord- nings- nr	Skiftes- bokstav	Skiftes- areal	Gröd- kod	Gårds- stöd åker	Ej gårds stöd åker	Miljö- block	Betesm ark på miljö block	Gårds- stöd bete	Fång- gröda	Vårbear- bething	Eko Stödberät tigad	Eko Ej Stödberät tigad	Diff mot block- areal
29	48	A	1,88	Träda	1,88	2							
30	49	A	0,38	Träda	0,38	2							
31	50	A	0,37	Träda	0,37	2							
32	51	A	1,78	Träda	1,78	2							
33	52	A	2,74	Träda	2,74	2							
34													
35													
36													
37													
38													
													0,00
													Skyddis- zoner

Översikt alla skiften







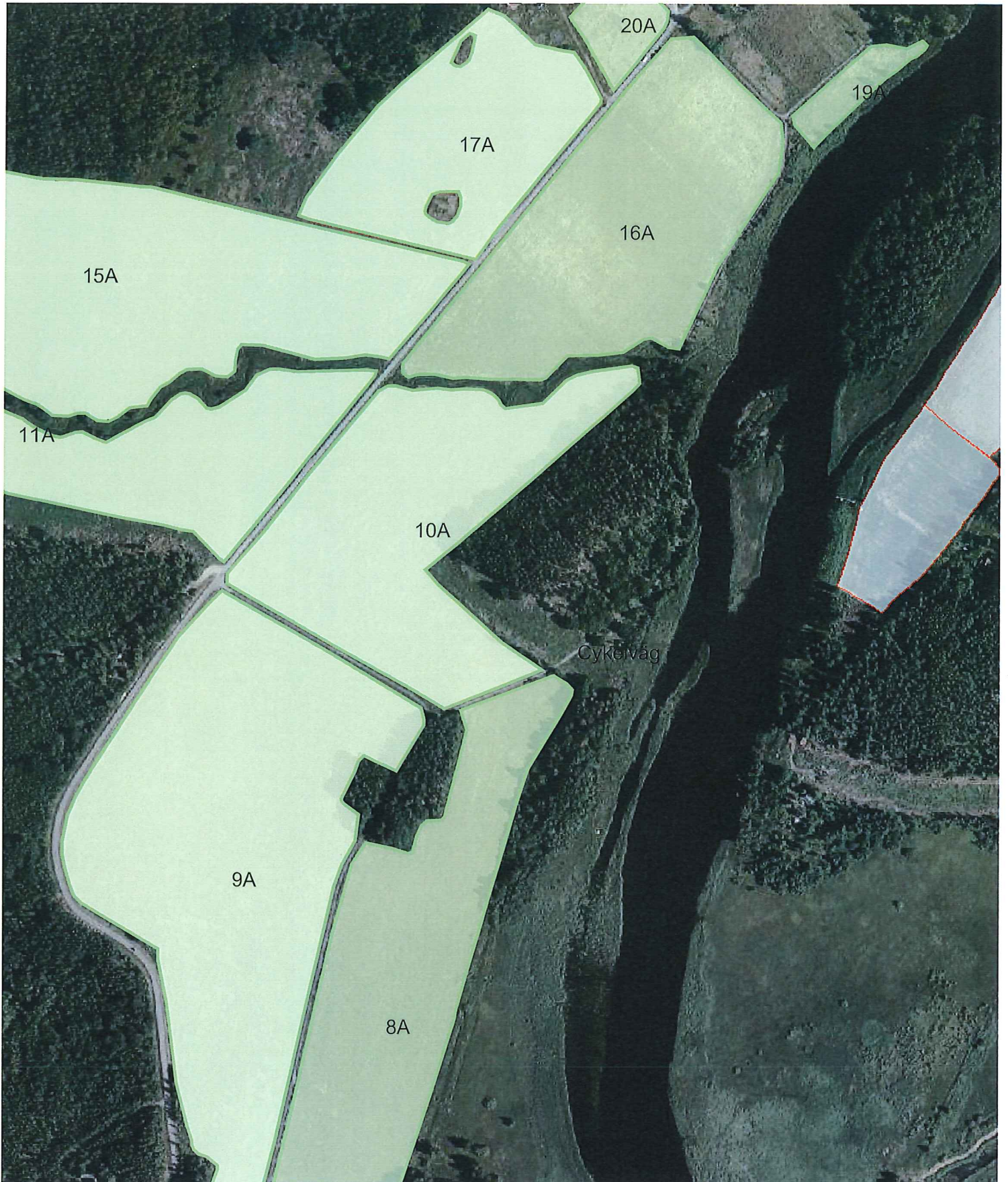


Eventuell ny ridanläggning!

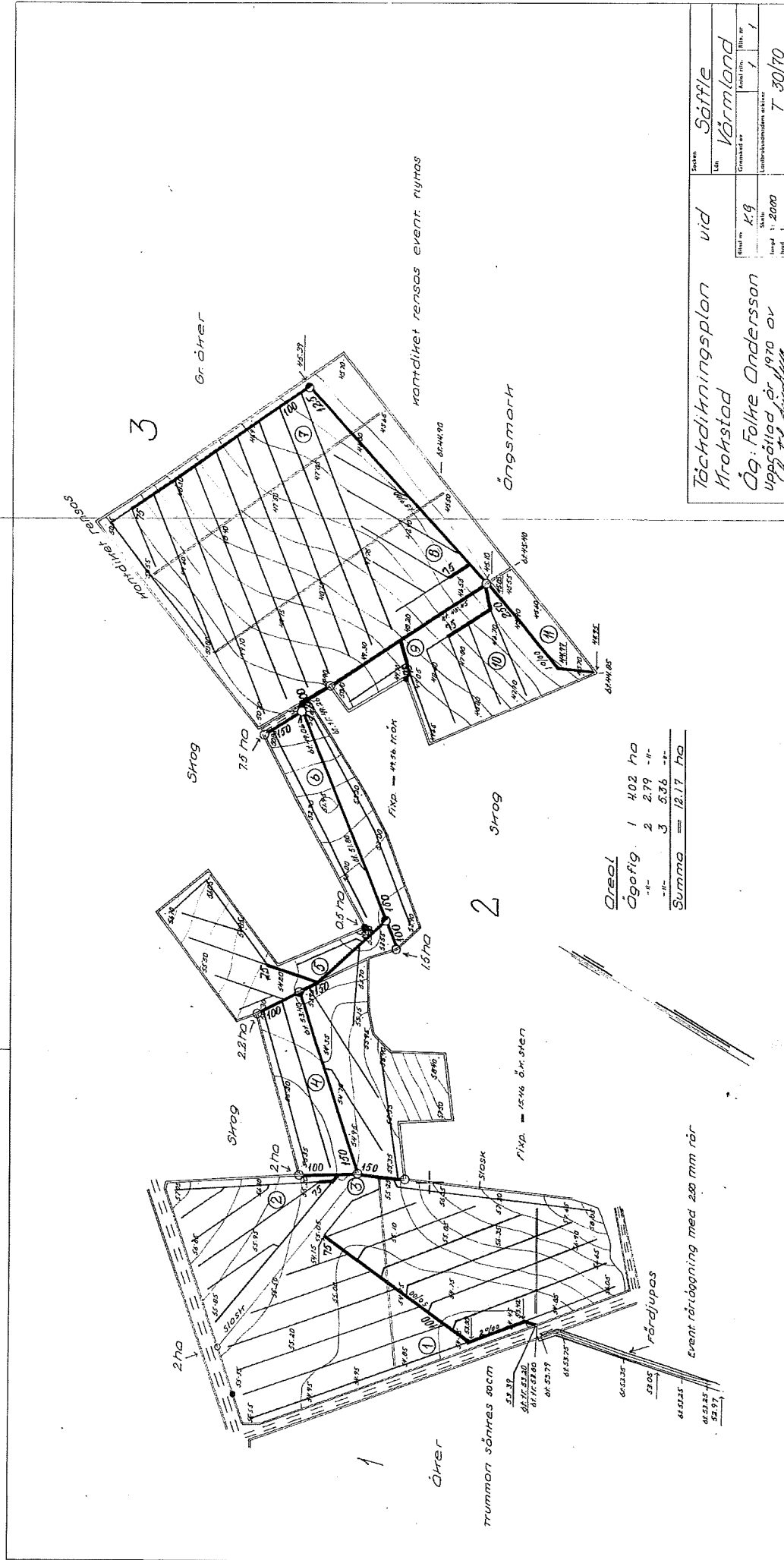


29 B till odlarförening





↑
Cykelväg

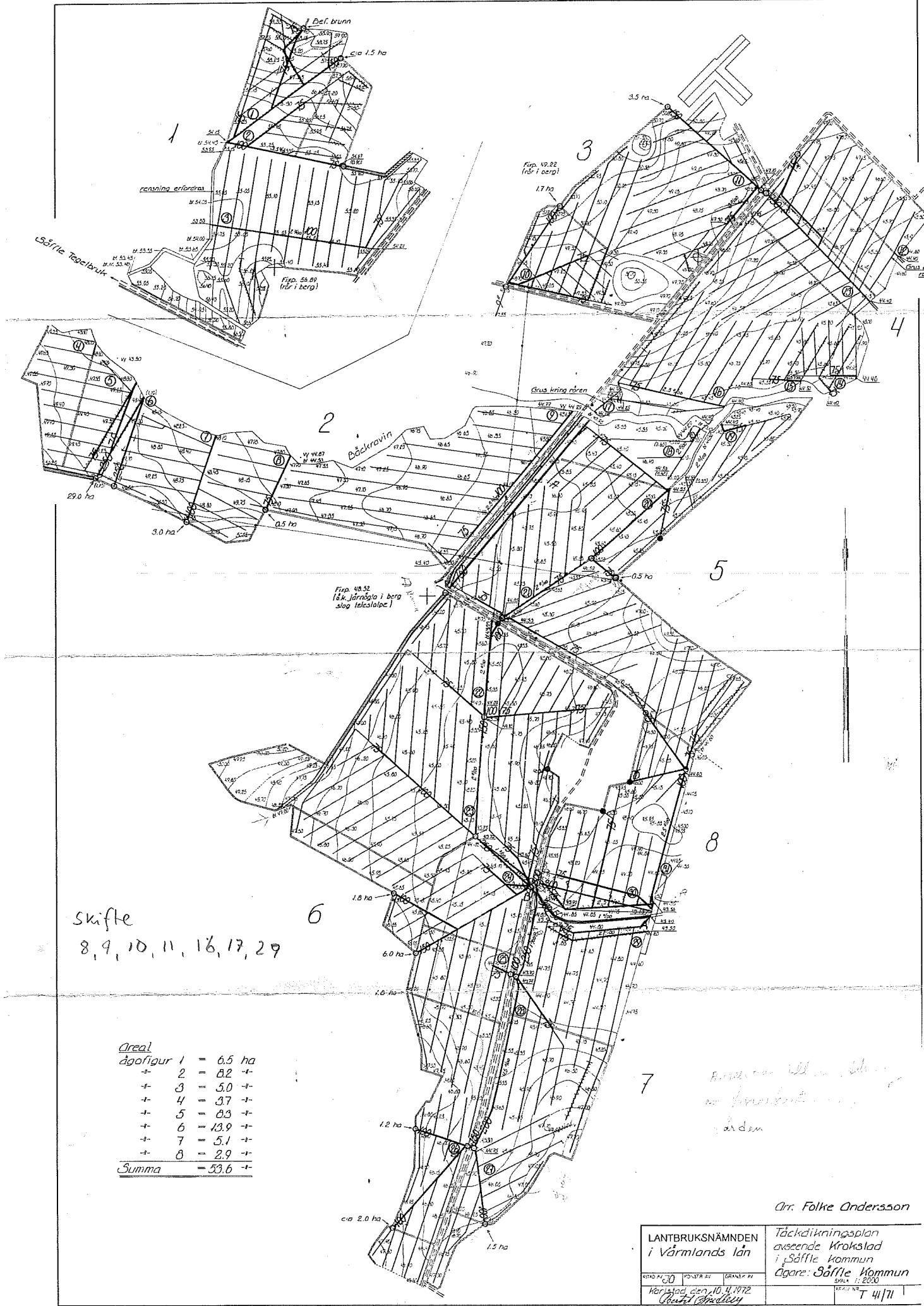


Area

Ögofig	1	4.02	ha
- -	2	2.79	- -
- -	3	5.36	- -
Summa		12.17	ha

Täckningsplan vid		Köpa	Säfte
Krokstad		Län	Värmland
Ög: Folke Andersson		Gruvskatt	
uppsättad år 1970 av		Skatt	
Elinor Andersson		Skatt	
		Skatt	7 30/70
		Skatt	
		Skatt	

Skifte 25, 30, 33 del av



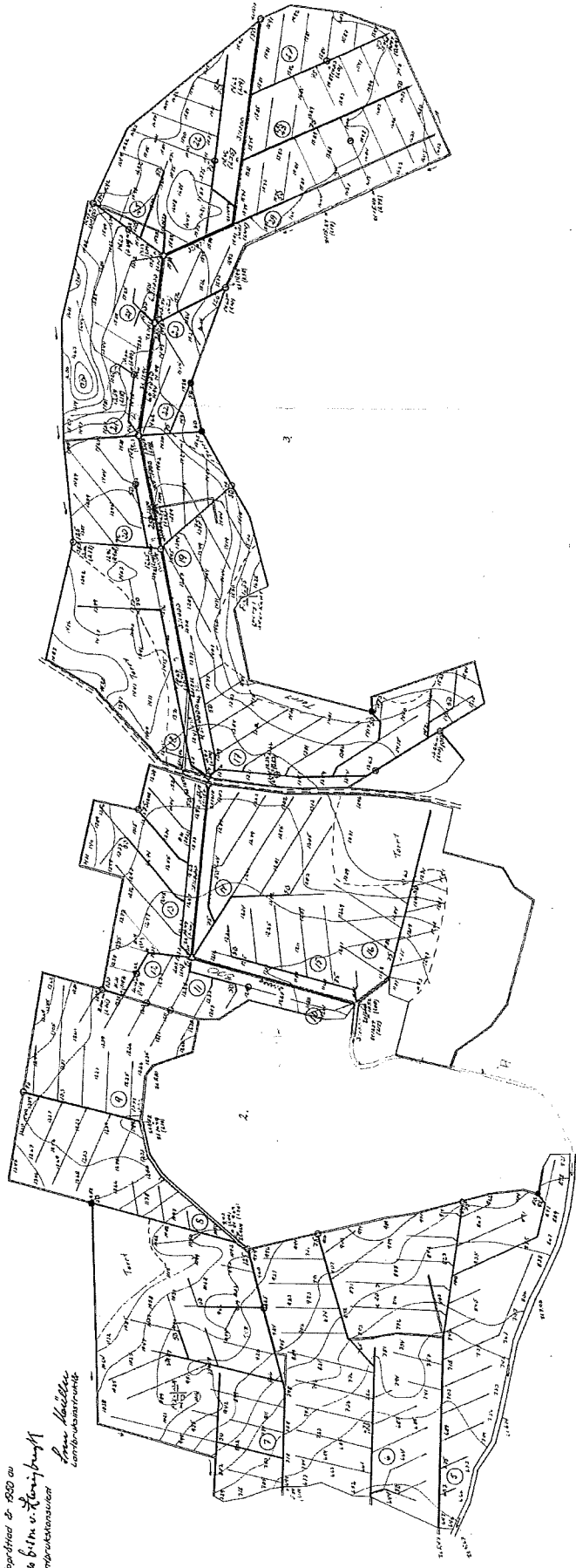
skifte
8, 9, 10, 11, 16, 17, 29

Areal	agofigur	1	=	6,5	ha
-	2	=	8,2	ha	
-	3	=	5,0	ha	
-	4	=	3,7	ha	
-	5	=	8,3	ha	
-	6	=	13,9	ha	
-	7	=	5,1	ha	
-	8	=	2,9	ha	
Summa		=	53,6	ha	

Arr. Folke Andersson

LANTBRUKSNÄMNDEN i Värmlands län			Täckningsplan avseende Krokstad i Sjöfålle kommun	
STAD N: 30	POSTST: 21	GRÄNS: 21	Ägare: Sjöfålle kommun	
Kartstad den 10. 4. 1972			SKALA: 1:2000	REG. N: 1
Grafik: Axel Andersson			T 4/71	

Täckningsplan nr 67/50
 vid **Krokstad gård**
 i Sjöfle stad av Länsmans äm;
 Ägare: Sjöfle stad
 Brukar: Alf Lindeblom
 Uppskattd år 1850 av
 Nilsen v. Kämberhoff
 Länsmansämbetet
 Pehr Hallén
 Länsmansämbetet



Skala 1:2,000

Skifte 4, 5, 6

