

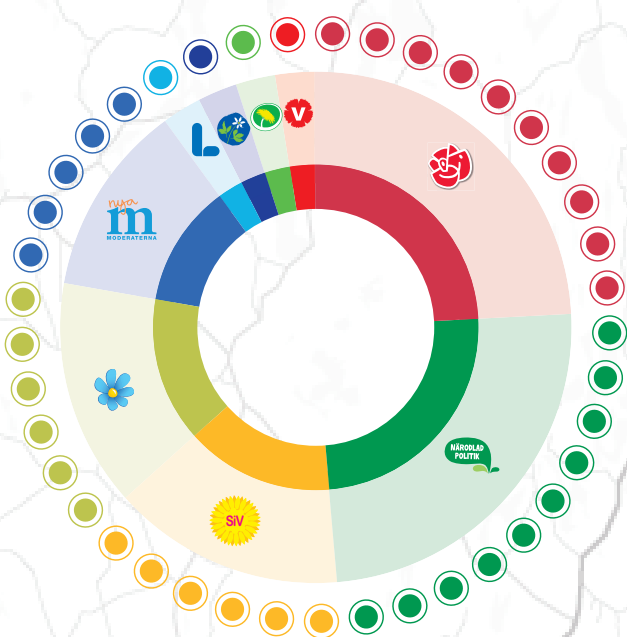
# SÄFFLE ÅRSREDOVISNING

## EN SAMMANFATTNING

### SÄFFLE KOMMUN 2016

År 2016 har varit ett spännande år för Säffle kommun. Både befolkningen och kommunens ekonomiska resultat har ökat, mottagandet för asylsökande har underlättats och vi kan stoltsera med välbesökta konst- och designutställningar. Vi har även slutfört renoveringen av Kanalbron, ombyggnaden av Östra Storgatan/Sundsgatan och årets största investering - Tegnérskolan. Fortsatta utmaningar finns dock fortfarande vad gäller arbetslösheten, näringslivsutvecklingen och grundskolans resultat, vilket blir en av 2017 års stora satsningar.

*Kommunordförande Dag Rogne*



## KOMMUNENS ORGANISATION

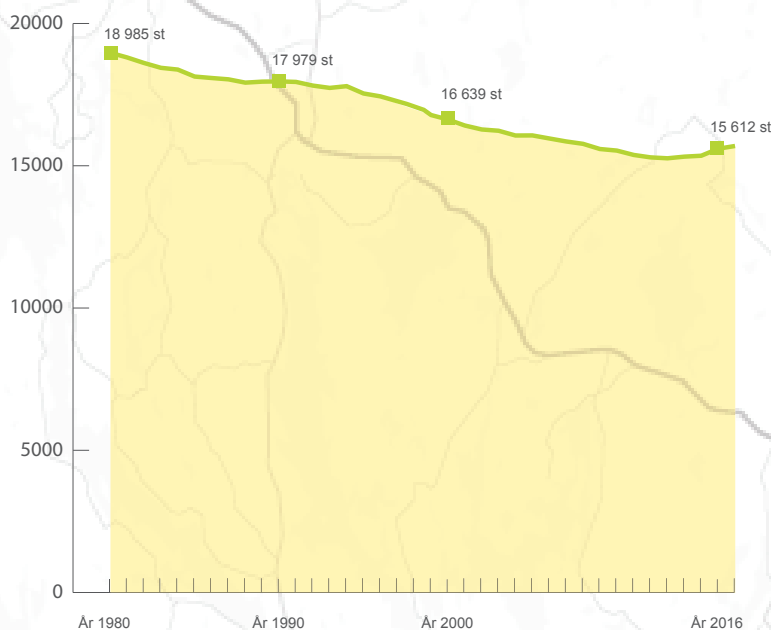
### Kommunfullmäktige 2015-2018

Socialdemokraterna	10
Centerpartiet	10
Sjukvårdspartiet i Värmland	6
Sverigedemokraterna	6
Moderata samlingspartiet	5
Liberalerna	1
Kristdemokraterna	1
Miljöpartiet	1
Vänsterpartiet	1
Totalt	41

# BEFOLKNINGSUTVECKLING

## BEFOLKNINGSFÖRÄNDRINGAR

I SÄFFLE KOMMUN 1980-2016



## BEFOLKNINGSUTVECKLING

Antalet invånare i Säffle kommun ökade glädjande med 267 personer till 15 633 invånare vid 2016 års utgång. Orsaken var ett flyttnetto på 294 personer och ett födelsenetto på -37 personer. Det ökade antalet invånare medför även utmaningar. Säffle har som de flesta andra kommuner fått ta emot många nyanlända. Skolan, socialtjänsten, arbetsmarknadsenheten och kulturförvaltningen har även under år 2016 gjort ett stort arbete för att ta emot och underlätta för de som kommit.

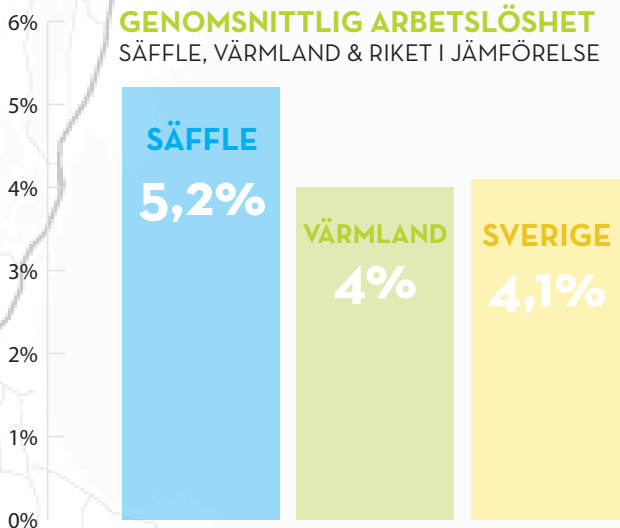


## ARBETSMARKNADEN

Störst utmaningar har kommunen när det gäller arbetslösheten, näringslivsutvecklingen och grundskolans resultat. Andelen arbetslösa och i program har ökat från 12,6 procent till 12,9 procent av den registerbaserade arbetskraften under år 2016. Samtidigt har siffrorna fortsatt att minska både i länet (8,4 procent) och i riket som helhet (7,6

procent). Antalet arbetsställen och anställda har minskat något under år 2016. Grundskolans resultat är fortsatt en stor utmaning för kommunen. Ett kraftfullt förändringsarbete pågår. Stora satsningar görs på såväl näringslivsstödjande aktiviteter som på kvalitetsarbete inom skolan.

## GENOMSNITTLIG ARBETSLÖSHET SÄFFLE, VÄRMLAND & RIKET I JÄMFÖRELSE



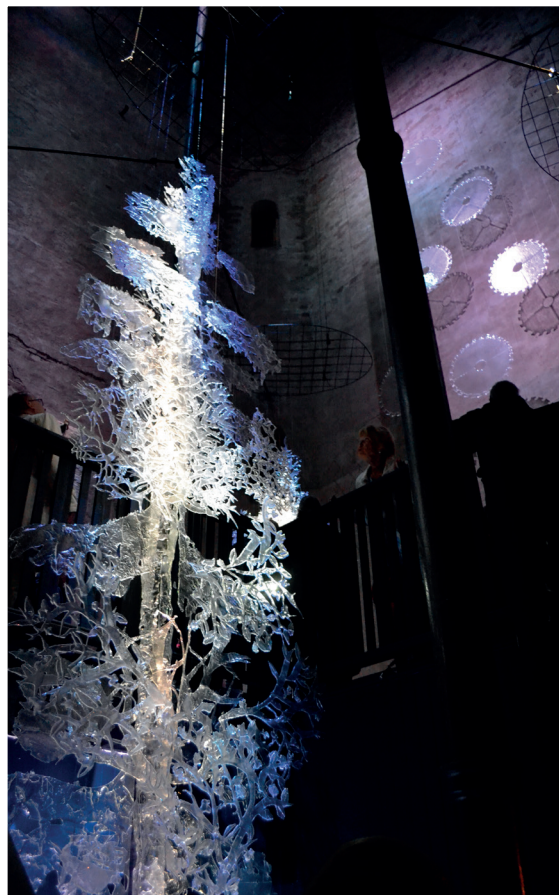
# ARRANGEMANG & INVESTERINGAR

## ARRANGEMANG

Arrangemangen Aktiva Säffle, Stadsloppet, Nationaldagsfirande, Pride-festival, Art By River, skolavslutning i Kanalparken har alla anknytning till vatten. Designutställningen blev välbesökt. Konstinstallationen i Vattentornet, Forest of Säffle, har under hösten nått över 3000 besökare.



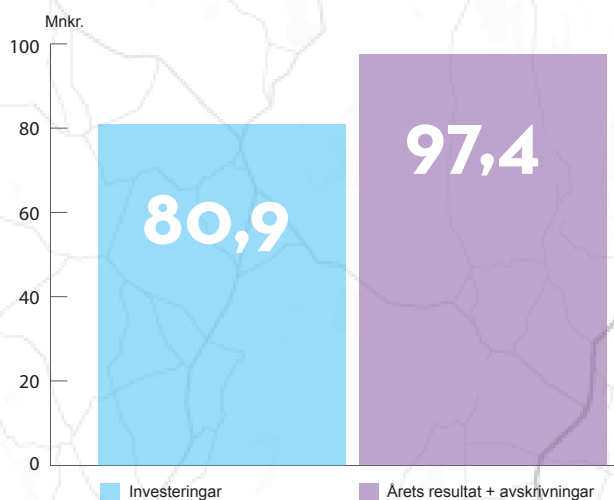
Utställningen Svensk Design.



Konstinstallationen Forest of Säffle.

## INVESTERINGAR

I FÖRHÅLLANDE TILL RESULTAT + AVSKRIVNINGAR 2016



## INVESTERINGAR

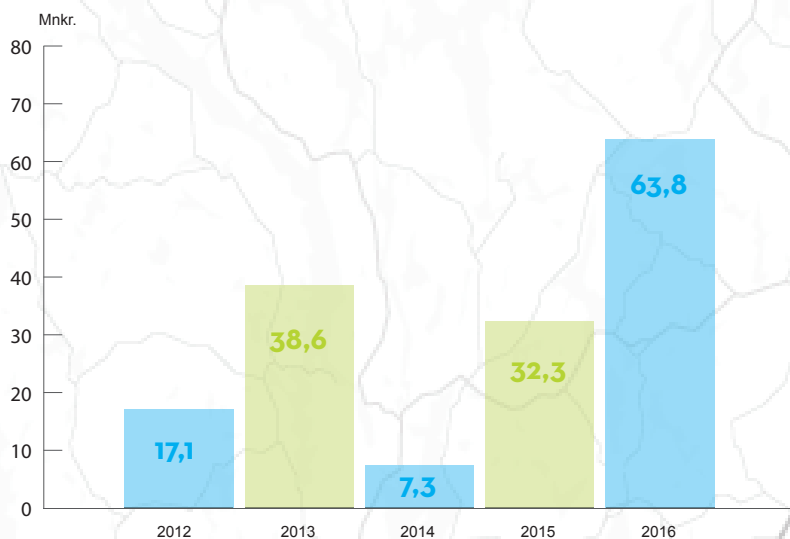
Den största investeringen gäller ombyggnaden av Tegnérskolan som har kostat 24,5 mnkr, varav 15,4 mnkr år 2016. Den nya gruppboenden inom LSS för 15,6 mnkr kommer att bli färdig under 2017. Ombyggnaden av ventilation m.m. i Medborgarhuset är klar och kostade 4 900 tkr. Ungdomens hus etapp 2 kostade om 2 050 tkr. Största vägprojektet var etapp två av renoveringen av Kanalbron som totalt kostnad på 9 071 tkr. Gatuanpassningarna vid Guttane har kostat 1 901 kr under året. Ombyggnaden av Östra Storgatan/Sundsgatan med en total budget på 12 200 tkr slutfördes i början på året. Projekteringen av Resecentrum pågår Upphandling av arbetena inför 2017 har påbörjats där 8 900 tkr är budgeterat. Det nya vattenverket i Nysäter har byggts för 8 536 tkr. Utredning och projektering av ny simhall har pågått under ledning av arbetsutskotten i kommunstyrelsen samt teknik- och fritidsnämnden. Beslut om bygget väntas under april 2017.

# RESULTAT & SOLIDITET



## KOMMUNENS RESULTAT

År 2011 - 2015



## RESULTAT

Säffle kommun visar även 2016 ett positivt resultat för verksamhetsåret. För kommunen blev resultatet 63,8 mnkr. Tas även de kommunala bolagen med blev resultatet 77,2 mnkr. 10,5 mnkr av resultatet är bokförda reavinster i pensionsfondering och 10,4 mnkr är en engångseffekt av ändrade redovisningsregler för avskrivningar. Med dessa bortdragna blir resultatet ändå 42,9 mnkr för kommunen och 56,3 mnkr för kommunen inklusive bolagen. Ökningen jämfört med tidigare år beror till stor del på engångsbidrag från framförallt Migrationsverket. Resultatet innebär att det egna kapitalet ökade med 10,4 procent.

## SOLIDITET

Säffle kommun har med 54,4 procent god soliditet. När hela pensionsåtagandet på 399 mnkr tas med är soliditeten 22,4 procent. Kommunkoncernens soliditet inklusive pensionsåtagandet har ökat med 5,0 procentenheter 2016, och är därmed fortsatt god. Ett bra resultat och ett minskande pensionsåtagande bidrar bägge till detta. En starkt bidragande orsak till den goda soliditeten är de medel som placerades när kommunen en gång i tiden sålde elverket. Medel som är tänkta att mildra effekten av framtida pensionsutbetalningar.

## SOLIDITET 2016

ANDEL TILLGÅNGAR SOM FINANSIERATS MED EGNA MEDEL

