



UPPTÄCK

Säfte

Säfte kommun • 2023-2024



DEN LILLA STADEN MED DEN STORA STADENS KULTURUTBUD

4



ETT ANNORLUNDA LIV I SKÄRGÅRDEN

6



UNIKA BOENDEN

8



LOKALA DELIKATESSER

9



LIVETS MÅNGA HÄRLIGA SÄSONGER

10



VÄRLDENS VACKRASTE UTEDASS

12



UPPLEVELSER DU INTE FÅR MISSA

13



ALLTID MED BLICKEN PÅ VATTNET

14



CIRKELN SLUTS PÅ MÄSSVIKS GÅRD

16



BARNENS BÄSTA SEMESTER

18



TIPS FRÅN VÅRA NÄRMSTA GRANNAR

19



IT-ENTREPRENÖREN MED CYKLINGEN SOM LIVSPASSION

20

Känn dig välkommen

I det här magasinet har vi samlat massor av tips, reportage och porträtt så att du kan upptäcka vår vackra plats på bästa sätt.

Vi är en liten plats i södra Värmland med stor plats för alla som kommer hit. I vårt värmländska DNA är det varma, glada och välkomnande vår tydligaste egenskap. Och på ett sätt kanske det är den finaste egenskapen en plats kan ha. Med båda fötterna på jorden och på någon av alla dialekter eller språk som talas på vår plats idag, hälsar vi just dig välkommen till Säffle.



Vill du ha fler Säffletips?
Välkommen till www.visitsaffle.se

Det här magasinet har tagits fram av Säffle kommuns näringslivsenhet sommaren 2023.



Den lilla staden med den stora stadens kulturutbud

Inte många platser av Sjöfles storlek kan stoltsera med ett alldeles eget teater- och operahus. Men det kan Sjöfles.

I spetsen för kommunens rika och aktiva kulturliv står nämligen Sjöfleoperan, en kronjuvel bland Sjöfles många kulturpärlor, som under närmare 50 års tid har samlat professionella skådespelare, amatörer och eldsjälarna i en kreativ smältdegel som skapat magi på scenen och trollbundet generationer av Sjöflebor och tillresta.

Allt började i Stockholm i skarven mellan 1960- och 1970-talen då bröderna Bergh – Erik och Einar – bildade det tidstypiskt frisinnade musikteatersällskapet Fonofon. 1974 flyttade Fonofon-sällskapet med bröderna Bergh i spetsen till Sjöfles. Givetvis ville de att det skulle finnas en teater av rang även i den lilla värmländska staden. Sjöfleoperan bildades – och högsta växeln lades i redan från start. Samma år, 1974, gjordes den allra första uppsättningen på den nybildade teatern i form av "Tiggarestudenten". Redan här etablerades det allttjämt

så lyckade konceptet att blanda amatörer och proffs på scenen. Många är de ungdomar som inlett sina musikkarriärer som lärlingar på Sjöfleoperan och gått vidare till att bli professionella artister i vuxna livet.

Teatertåg för kultursugna storstadsbor

Flera succéer följde för Sjöfleoperan under årens lopp. "Vita hästen", "Sköna Helena", "My fair lady", "Spelman på taket" och "Teaterbåten" är några av de uppsättningar som under åren fyllt bänkraderna i den anrika Trätäljasalongen i Sjöfles Medborgarhus invid Byälvens strand. Från storstäderna anordnades täta teatertåg för att transportera kultursugna storstadsbor till Sjöfles. En bekväm tågresa, en god teaterbuffé med dryck och en högklassig musikalföreställning har visat sig vara ett framgångsrecept som än idag gör att tusentals människor reser med teatertåg till Sjöfles varje år för att avnjuta den lokalproducerade kulturen.

Ibland har det också varit tuffa tider. Att driva en fullskalig och synnerligen ambitiös teater i en mindre stad är inte

alltid enkelt. Men Sjöfleoperan har stretat vidare och tycks alltid resa sig. Det är inte utan anledning man gärna beskriver sig själv som en "humla".

"Begreppet humlan kommer av att vi många gånger har klarat av större produktioner än en teater av vår storlek egentligen borde kunna klara av. En humla kan nämligen rent vetenskapligt inte flyga. Dess kropp är för stor och vingarna för små. Men det bryr sig inte humlan om. Den flyger ändå! Och det känner vi en viss samhörighet med" beskriver Sjöfleoperan själva.

De många ovärderliga eldsjälarna som sköter allt bakom kulisserna är en stor bidragande faktor till livskraften.

Sjöfleoperan på svarta börsen

En bit in på 2020-talet förefaller Sjöfleoperan må gott och vara mer populär än kanske någonsin tidigare. De senaste åren har fullträffarna radats upp och biljettrekorden slagits på löpande band. 2019 fick man som blott tredje teaterhus i världen de starkt eftertraktade rättigheterna att få sätta upp Björn och Bennys Chess – i Sjöfles! Varenda biljett såldes slut innan en ton ens sjungits på scenen. När en lång rad extraföreställningar också blev utsålda lika snabbt började det till och med cirkulera Chessbiljetter på svarta börsen. Sådan är Sjöfleoperans attraktionskraft.

Chess följdes av Billy Elliot, en djärv och tuff utmaning under den då rådande pandemin. Musikalen, med musik av Elton John, vann både publikens och kritikernas hjärtan, inte minst tack vare en fenomenal insats av den stora barnensemblen. Och så landade Sjöfleoperan till sist, som första semiprofessionella teaterhus i världen, rättigheterna till Kay Pollaks Så som i himmelen. Den här gången räckte inte den traditionella spelperioden under hösten till. Biljettrycket visade sig vara så högt att 14 extraföreställningar fick sättas in under våren. Sjöfleoperans genom tiderna största publiksuccé var ett faktum.

En ny magisk teaterhöst stundar

Nu laddar Sjöfleoperan för att fylla 50 år. Den osannolika framgångssagan om operahuset i den lilla värmländska staden fortsätter. På spelschemat inför hösten står den både rörande och hejdlöst roliga berättelsen Kinky Boots med musik av Cyndi Lauper. Det är ännu en djärv satsning av ett operahus med stor fingertoppskänsla och lika stor uthållighet. Biljetterna säljer i sedvanligt hög takt. Teatertågen står redo att bordas. Det blir ännu en magisk teaterhöst i Sjöfles.

Ett annorlunda liv i skärgården

Efter ett oväntat livsval flyttade Sune Westerberg och hans familj till en ö mitt ute i Väneren och där stannade de - i närmare 25 år. Familjens engagemang har bidragit till att Lurö idag är ett fantastiskt besöksmål för den som vill vandra, äta gott, bada och bara njuta av tystnaden.

När Naturvårdsverket utlyste ett naturvårdsuppdrag i Lurö skärgård nappade Sune Westerberg och hans dåvarande fru Marianne på erbjudandet även om valet inte var helt självklart.

”Det blev tyst i telefonen när vi sa att vi skulle bosätta oss på Lurö.

– Jag var ingenjör inom byggsvängen och vi var egentligen på väg till Sri Lanka för ett jobb åt NCC men vi bestämde oss ändå för Lurö eftersom det lät så spännande. När jag ringde till Säffle kommun och sa att vi skulle bosätta oss på Lurö blev det tyst i telefonen, säger Sune och ler åt minnet.

År 1991 gick så flyttlasset från Fagerås till Lurö tillsammans med barnen på 6 och 8 år och ett helt nytt liv började. Utan någon tidigare erfarenhet skaffade sig Sune och Marianne kor, får och höns och började renovera några av öns byggnader. Tillsammans med Luröskärgårdens Natur- och kulturförening försökte man också återuppta det odlingslandskap som en gång fanns på ön.

– Vi testade allt möjligt, vi rev ett gammalt fyrhus som stod på fastlandet och byggde upp det igen här ute på Lurö, det blev ett vandrarhem med sju sovrum. Vi byggde också ett fint vandrarhemskök och en stor matsal, berättar Sune.

Sune och Mariannes hårda arbete lönade sig och så småningom började turisterna komma till Lurö och så har det fortsatt. Idag finns inte mindre än två restauranger, vandringsleder och flera övernattningsalternativ på ön.

En modern fåraherde

Även om Sune nyligen flyttat från Lurö befinner han sig aldrig långt ifrån sin favoritö. Han arbetar nämligen med att ta hand om de drygt 60 djur som varje sommar körs ut i skärgården för att beta och hålla undan sly.

– Jag har blivit fåra-och koherde och ger djuren daglig tillsyn, utan dem växer det snabbt igen här ute. Det är speciellt viktigt att bli kompis med korna som är av rasen highland cattle, de har annars en viss förmåga att förvilda sig, förklarar Sune.

Troligtvis njuter fåren och korna lika mycket som människor av den magiska Luröskärgården. Här finns ett lugn som är svårt att hitta på andra platser. Just det där lugnet är något som Sune nämner flera gånger när han beskriver Lurö.

– Lurö skärgård är en fantastisk plats som är fridfull och stilla. Folk som kommer hit stannar upp och sätter sig ner och bara njuter av tystnaden. Jag är så glad över att man tordes flytta ut hit, det var det bästa valet i livet, avslutar Sune.

HISTORISK FAKTA OM LURÖ

1. I mitten av 1100-talet anlände en grupp munkar till Lurö och grundade ett kloster i natursten. Under den gräsbeväxta kullen som markerar var den medeltida kyrkan låg finns fortfarande höga murar kvar och utgrävningar pågår ofta med fantastiska fynd.
2. Under 1800-talet uppfördes ett tegelbruk på Lurö där man tillverkade både byggnadstegel och enkupigt taktegel. Platsen där tegelbruket stod är idag en ruinkulle.
3. År 1916 fanns det så många barn på ön att ett litet skolhus byggdes mitt på ön som inrymde skolsal och lärarinnans bostad. I juni 1937 hölls den sista examen men skolhuset finns ännu kvar och tjänar idag som sommarbostad.

Källa: LURÖ ön i Vänerns mitt, Ruth Andersson

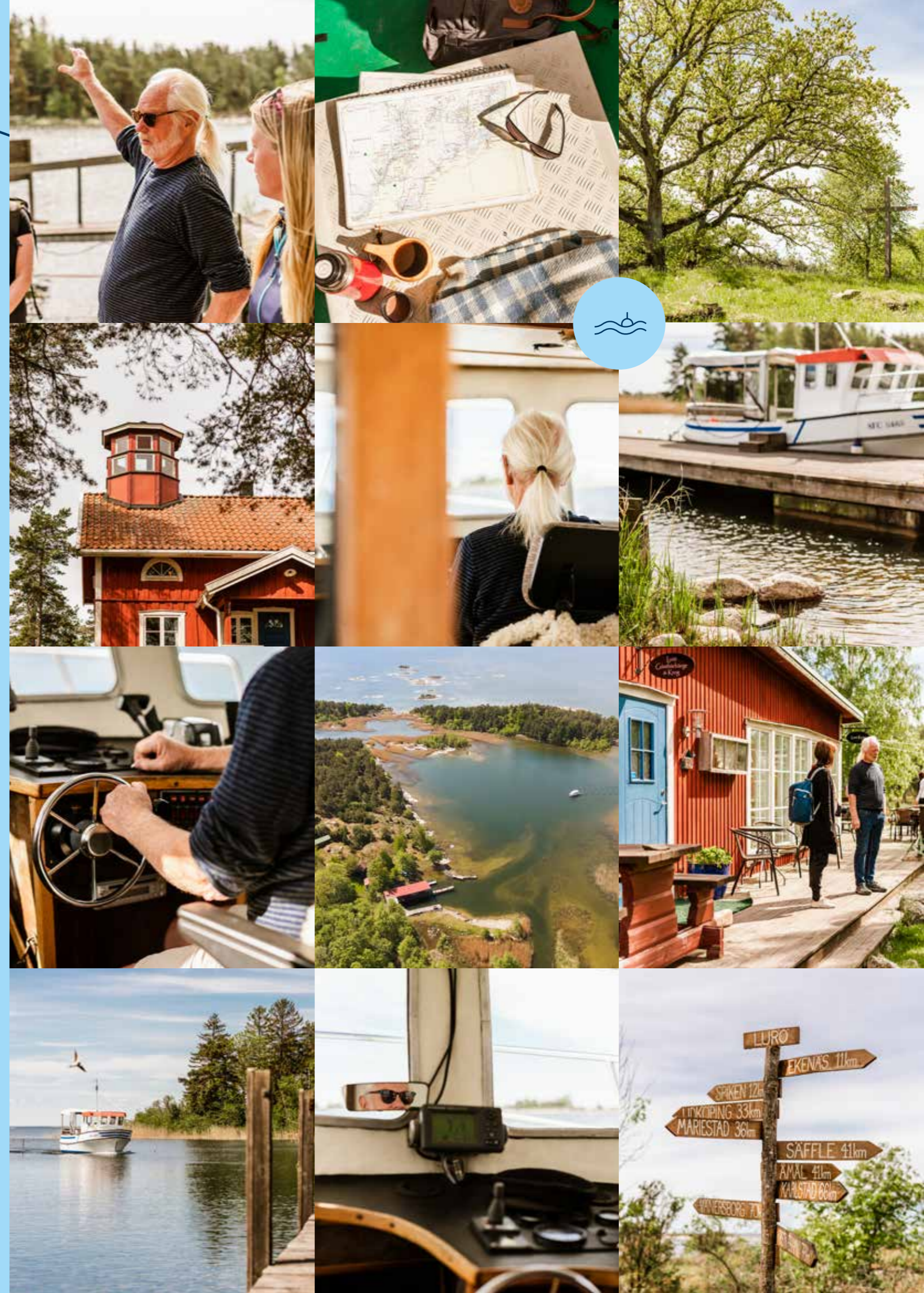




Foto: Christian Gård

Unika boenden i Säffle

Bo vid Väners kant eller på en skärgårdsö, i den charmiga staden, på herrgård i de vackra bygderna, ja varför inte i en trädtopp eller på en husbåt? Välkommen och god natt!

Känn dig varmt välkommen till Säffle. Här finns två campingar, fem gästhamnar, charmiga herrgårdar, hotell i den mysiga staden, en disponentvilla, stugor i trädtopparna eller alldeles vid Väners kant.

Naturligtvis Naturbyn

Det är ingen slump att The New York Times uppmanade sina läsare att resa till Naturbyn. Mitt ute i skogen vid en stillsam vik gömmer sig denna unika stugby bland tunga granar. Här kan du sova gott högt bland trädtopparna, gungas till sömns på husbåten eller bo i timrade stugor. I Naturbyn är allt du ser 100% organiskt, handbyggt, lokalt producerat och hållbart. Du lagar din middag på öppen eld, i stenugnen eller på vedspisen. Här finns ingen WIFI och ingen el. Bara du och alla träden. Njut!

Morgonkaffe med blicken på vattnet

Morgonkaffe avnjuts med fördel med blicken vilandes på en spegelblank horisont, ett frustande Vänern eller en skogssjö med dansande dimma. Om du väljer att checka in på Paradisets Spa vid Väners kant kan du njuta av en enskild Vänervik. Mitt i Vänern hittar du Lurö, ett parad

för själen. Har du inte egen båt tar du turbåten till ön och bor på det mysiga vandrarhemmet eller i egen stuga.

Lyx och flärd för en natt eller två

I Säffle vimlar det av boenden med det lilla extra! Krokstad Herrgård välkomnar dig med en pampig ekallé och ett fantastiskt läge strax utanför Säffle. I Säffle hittar du också disponentvillan Villa Billerud, en unik och lyxig liten pärla strax utanför Säffle centrum. I vackra Svaneholm bor du bekvämt i herrgårdens flyglar. Herrgårdens park går ända ner till strandkanten. Missa inte att ta en tur med kanoten!

Har du ett hus på hjul? Välj bland våra natursköna campingar!

Duse udde är en populär familjecamping strax utanför Säffle centrum. Här finns mycket att hitta på för dig som vill vara aktiv! I området finns mountainbike- och vandringsleder, ett fantastiskt klippbad och flera familjeaktiviteter på campingen. På natursköna Värmlandsnäs finns familjära Ekenäs camping och gästhamn. Här ägnar du dig med fördel åt vandring, cykling, paddling eller fiske. Det är också från Ekenäs du tar turbåten till Lurö.

Fler boende-tips: saffle.se/boende

Säffles lokala delikatesser

Du som uppskattar fantastiska smakupplevelser kommer inte bli besviken i Säffle. Här kommer våra bästa tips på lokala delikatesser. Smaklig måltid!

Grön Ko Café & Saluhall | Brovägen 23, Värmlandsbro

I ett charmigt stationshus från 1879 hittar du Grön Ko Café & Saluhall. Här stannar både Säfflebor och turister för att avnjuta en vällagad lunch eller hembakad fika. Missa inte morotskakan! I saluhallen kan du köpa lokalproducerat nötkött från Grön Kos egna gårdar och andra utvalda värmländska produkter.

1



Holgers Konditori | Stortorget

Precis vid Stortorget ligger mysiga Holgers Konditori som troligtvis är den verksamhet i staden som varit längst tid i samma lokal. I detta anrika café säljs dagsfärskt matbröd, kakor, bullar och smarriga tårter. Allt som bakas hos Holgers tillagas i den 100 år gamla stenugnen.

2



RomaRe | Perssons gränd 4

Njut av äkta romersk pizza och pasta och himmelskt goda desserter. Restaurangen drivs av Emanuela Vaiti och Giuliano Fabbriani som flyttade från Rom till Säffle för snart 10 år sedan med ambitionen att introducera det traditionella romerska köket i en modern version.

3



Esters café | Ed, Långserud

Det här populära caféet lockar såväl stora som små gäster. Här serveras lunch, fika och, kanske allra viktigast, glass i stora lass! Det finns även en barnbutik med böcker, leksaker, spel och massa annat kul.

4



FLER LOKALA DELIKATESSER

Kanalcaféet, Royal bar, Krokstad Herrgård, Lurö Gästherbärg & Krog, Galna Tuppen, Wedbränt, Restaurang Ekenäs, Linhagen Kaffestuga, Wiksforsmagazinet.
Läs mer på: saffle.se/mat



Livets många härliga säsonger

Vilken dröm, för oss och för barnen att växa upp här! Vi kör!" Flyttlasset gick från Göteborg, via Karlstad till Långserud. Där driver entreprenören Josefin Wikholm Wiksfors bruksbutik och bygger hus parallellt med familjelivet.

Strax intill Långseruds träkyrka, i det sagolikt vackra landskapet vid sjön Aspens strand, har Josefin och Karl Wikholm och deras tre barn slagit ner bopålar.

– När möjligheten att köpa tomten på den här platsen dök upp så kändes det självklart att bygga ett trähus i gammaldags stil och med gedigen känsla, berättar Josefin Wikholm.

Vill ha familjen nära

Flyttlasset gick från Göteborg till Långserud via Karlstad för ungefär tre år sedan. Då hade paret fått sitt andra barn, och tanken på att flytta närmare familjen hade börjat gro.

– Både jag och Karl har vuxit upp med mor- och farföräldrar nära och vet att det finns en väldig styrka i det, säger Josefin.

”Mest av allt ser jag mig själv som hemmaförälder, men livet har många härliga säsonger.

Bor kvar så länge barnen bor här

Vid den tidpunkten hade Josefins föräldrar precis köpt 1700-talsgården Kyrkebol i Långserud.

– Vi hade först ingen tanke på att flytta till Långserud, vi visste ingenting om platsen och det kändes otänkbart. Men vi upptäckte att vi spenderade väldigt mycket tid hos mamma och pappa, och nu kommer vi nog att bo här i vårt hus strax intill dem så länge våra barn bor kvar, säger Josefin med ett skratt.

Varmt och välkomnande

I bygden, som inte sällan beskrivs som levande och aktiv,

har Josefin upptäckt att det, förutom att det är väldigt vackert, också finns en fin gemenskap.

– När vi flyttade från Karlstad till Göteborg var det ganska svårt att hitta sitt sammanhang. Jag gick på många olika öppna förskolor, men det var ganska svårt att hitta en plats där man känner att man är en del av någonting. Här i Långserud var det på ett sätt enklare, alla var så nyfikna och glada, säger Josefin.

Företagande finns i familjen

Två minuters bilfärd från Kyrkebol hittar vi Wiksfors bruk, ett av områdets mest populära besöksmål. Det gamla bruksområdet har på bara några år blivit ett prisbelönt och populärt utflyktsmål och plats för drivna entreprenörer. Här driver Josefin sedan tre år tillbaka Wiksfors bruksbutik.

– Det hela började med en idé om en liten verksamhet på helgerna, men det har verkligen utvecklats jättemycket. Vi kunde nog aldrig tro att det skulle bli så populärt och komma så många människor hit, säger Josefin.

Det lilla projektet växte och Josefin har, åtminstone tillfälligt, fått lägga sitt tidigare yrke som lärare på hyllan. I familjen Wikholm finns inte bara ett företag, Karl driver ett bolag tillsammans med Josefins pappa som är en multientreprenör och ligger bakom en handfull bolag i Långserud och Nysäter.

– Jag får ibland frågan om vad jag har för mål med mitt företagande. Jag skulle nog säga att det inte är målet som driver mig framåt, utan att jag är bra på att leva i och njuta av nuet. Nuet skapar drivet, avslutar Josefin.

OM JOSEFIN

Namn: Josefin Wikholm, 32 år
Familj: Karl, 34, Frank, 6, Signe, 5, och Elise 2 år
Bor: Kyrkebol, Långserud
Gör: Driver Wiksfors bruksbutik
Fritid: Bygger hus och umgås med familjen, allra helst i naturen





Foto: Lars Sjöqvist

Världens vackraste utedass

Välkommen till kanske den märkligaste av Värmlands ännu bevarade äldre gårdar, von Echstedtska gården.

Den magnifika mangårdsbyggnaden bjuder på rustik elegans, symmetri och enkelhet, bibliska scener och högtidlig stramhet som möter blommande måleri och kurviga rokokoben. Till det yttre, en strikt karolinsk herrgård, byggd 1762-64, men i interiörerna blommar sirlig rokokoko.

Takmålningar från 1700-talet

På gården finns landets vackraste utedass med takmålningar från 1700-talet. Bengt von Echstedt sitter här

avporträtterad tillsammans med sin första fru Christina Catharina förnöjt rökande pipa. Assessor Echstedt går också att känna igen från porträttet i Fruns rum där han ser ut att bära samma kläder. Vid sidan om paret står två betjänter beredda med, förmodligen, linnelappar eftersom papper var en lyxvara.

Fika i apelträdgården

I det rustika caféet kan du njuta av lugnet på tunet och trädgården med sina 26 värmländska äppelsorter. von Echstedtska gården har öppet för besökare sommartid.

Läs mer på: varmlandsmuseum.se/vonechstedtska

Upplevelser du inte får missa när du besöker Säffle

I Säffle har vi rötterna i skogen, sinne för kultur och blicken på vattnet. Här finns med andra ord mycket att upptäcka. Använd denna checklista för att uppleva Säffle – på riktigt.

En helg med båda fötterna på jorden

Kanske är det vårt ursprung i skogen intill vattnet och koppling till en av Sveriges främsta råvaror som format vår plats i en hållbar anda. Här finns en hel drös eldsjälar som genom sina produkter bidrar till en bättre värld. Välkommen att träffa några av dem på Säffles största arrangemang – Skördefesten på Värmlandsnäs. En hel septemberhelg präglad av närproducerad mat, musik och utställningar bland gårdarna och kulturmiljöerna i det natursköna Näslandskapet.

1



Kultur i stadskärnan

I Säffle har vi sinne för kultur. Här kan du gå på en unik konstrunda, mitt i stadskärnan. Börja med ett besök i Säffles gamla vattentorn - en ståtlig byggnad som numera är en populär konsthall med en ny spännande utställning varje sommar. Fortsätt sedan längs Byälven så finner du två mäktiga konstverk som pryder och livar upp två stora husväggar. Missa heller inte att hälsa på våra djur från Säffle Zoo som är utplacerade runt om i stan. Besöker du Säffle på hösten? Avsluta då dagen med ett besök på Säffleoperan som är känd i hela Sverige för sina fantastiska uppsättningar av välkända musikaler.

2



Ett dygn eller två vid vattnet

Välkommen att färdas med båt till Säfflebornas egna älsklingsplats i stan! Om du frågar en Säfflebo om det vackraste området tors vi lova att hen svarar: området kring slussen, kanalen och älven. Byälvens vatten står inte bara för ett tryggt livgivande brus, båttrafik till Arvika och en vacker fond till promenadstråken utan är dessutom ett av Sveriges bästa gösvatten. Precis här är Säffle gästhamn belägen med gångavstånd till både affärer och restauranger. Hoppas vi ses!

3



FLER UPPELVELSER

Shoppa, fiska, cykla, vandra, bada, lek.
Läs mer på: saffle.se/aktiviteter



Alltid med blicken på vattnet

Historiens vingslag, bedårande vyer och en fika invid vattnet i Sjöfles kanalområde.

Rakt genom centrala Sjöfles flyter en del av den pampiga Sjöfles kanal – en åtta mil lång och naturskönt inramad vattenled genom det vackra värmländska landskapet. Den förenar Vänerns öppna vatten i syd med Glafsforden och Sveriges innersta hamn i norr. Färdvägen, i folkmun även kallad Vikingaleden, har nyttjats sedan urminnes tider av både vikingar och pilgrimer.

Folkkärt promenadstråk i historisk miljö

Sjöfles kanal började konstrueras 1835 på initiativ av Göta kanals grundläggare Baltzar von Platen. Den kunde invigas hösten 1837 under pompa och ståt av kung Karl XIV Johan. Plötsligt hade det innersta av Värmland, med Sjöfles som given knutpunkt, fått en direktförbindelse till hela vida världen via hamnarna i Göteborg. En hel

trakt började blomstra och växa till sig i och med de nya exportmöjligheterna.

Sjöfles kanals blygsamma nivåskillnad på blott en meter innebär att det endast behöver finnas en sluss längs de åtta milen. Den är belagd i Sjöfles och utgör en central del av det som många har kommit att kalla för Sjöfles kanalområde. Här, bland anrika byggnader längs en smal landremsa mitt i Byälvens vatten mellan de östra och västra delarna av innerstaden, har Sjöfles kanske mest folkkära och historiska promenadstråk vuxit fram.

Att strosa längs Sjöfles kanalområde är nämligen en möjlighet att känna historiens vingslag. I det ståtliga stenmagasinet med sitt karaktäristiska röda tegel bodde en gång de tappra arbetare som på 1830-talet byggde Sjöfles kanal. Där finns också den praktfulla kanalvillan från mitten av 1800-talet med sina

byggnadsinfluenser från klassisk värmländsk herrgårdsstil. De gamla länsmansgårdarna, mjölnarstugorna och slussvaktarbostäderna är bevarade och restaurerade. I hela kanalområdet finns skyltar utplacerade som berättar om områdets rika historia och dess betydelse för ortens Sjöfles utveckling.

Gösfiske i yppersta världsklass

Men kanalområdet är mer än det förflutna. Det är en plats som både erbjuder lågmäld rofylldhet men också sjuder av liv och rörelse. I det populära Kanalcaféet äter man glass och dricker kaffe invid kanalens porlande vatten. Längs strandpromenaden flanerar såväl Sjöflesbor som turister vid Sjöfles kanske mest avfotograferade utsikt. Solparken erbjuder en stunds avkoppling och utsikt över den idylliska och välbefolkade gästhamnen. Längs Byälvens strand står fiskeentusiaster uppradade och njuter av ett av hela Europas allra främsta gösfisken – mitt i stadskärnan. Här har Sverigemästerskapet i utomhusmatlagning arrangerats de senaste åren. Det är också platsen för den årliga KulturNatten då tusentals

människor strövar runt bland marschallernas eldar och kulturella installationer.

Ett landmärke fyllt av konst

Via en kort promenad genom lummiga stadsparken Kanalparken når man Sjöfles gamla vattentorn, ett elegant landmärke i tegel uppfört under det tidiga 1900-talet efter ritning av den legendariske arkitekten Ivar Tengbom. Från att ha varit igenbommat i ett halvt sekel är tornet nu restaurerat och hemvist för en populär konsthall med återkommande spännande sommarutställningar.

Kanalområdet är en uttalad favoritplats bland många Sjöflesbor. Här finns lugnet och fågelkvittret i Karlsborgsåsens orörda natur, ljuvliga promenadstråk i vattnets omedelbara närhet, en fascinerande inblick i lokalhistorien och perfekta möjligheter till en stärkande kopp kaffe eller en svalkande glass alldeles intill den snart 200 år gamla kanalen. Sjöfles kanalområde är en levande oas mitt i staden.

Cirkeln sluts på Mässviks gård

I 100 år har familjen Lillienau huserat på Mässvik gård strax utanför Säffle. Idag bor paret Christina och Knut här, centralt men ändå för sig själva och precis vid Vänern. Samtidigt driver de ett hyllat livsmedelsföretag med 25 anställda och storkunder som ICA och Coop.

Den pampiga gården på Mässvik har funnits i över 300 år och har varit lyckligt lottad genom att få ägarskiften skett. En lustig anekdot är att varje släkte ägt gården i 100-årsperioder och år 2023 är det precis 100 år sedan Knuts gammelfarfar August Lillienau tog över gården. Nu verkar det dock som att traditionen bryts för några planer på att sälja Mässvik finns inte.

”Vi uppmuntrar våra yngre familjemedlemmar att leva och arbeta här.

– Vi har skapat en plattform för nästa generation och vi uppmuntrar våra yngre familjemedlemmar att komma hit och prova på att leva och arbeta här, berättar Knut Lillienau.

En av dem som visat intresse för gårdslivet är Knuts son som nyligen flyttat hem till Säffle igen efter att ha studerat och arbetat både utomlands och i Sverige. På så sätt går han i pappa Knuts fotspår som också blev hemvändare år 1999 då han lämnade sitt IT-jobb i London och flyttade tillbaka till Mässvik. Knut tog då över gården från sin far Åke Lillienau för att satsa på ekologisk köttproduktion av djur som fått växa i naturlig takt i en bra och harmonisk miljö.

Hemgjord idé gör succé

Knut och Christina träffades år 2006 och de insåg snabbt att de hade kompatibla intressen – han ville öka försäljningen av kött och hon ville lyfta lokalproducerad mat. Tillsammans köpte de Värmlandsbros gamla stationshus och här förädlades deras intressen på bästa tänkbara sätt genom utvecklingen av Grön Ko Café & Saluhall.

Här föddes också idén om hemgjord, färsk färdigmat.

– Vi lade märke till att kunderna framförallt köpte de finare köttdelarna och vi började därför tillaga rätter så som boeuf bourguignon och gulasch av köttet som vi inte sålde lika mycket av. När vi sedan hittade en ny typ av vakuumpackning insåg vi att vi kunde sälja mat utan något svinn i princip vilket är unikt inom café- och restaurangbranschen, förklarar Christina.

År 2016 köpte paret ett nedlagt mejeri i Karlstad och kunde på så sätt växla upp produktionen av de populära färdigrätterna, från 300 portioner till 1000 i veckan. Idag tillverkas 1200 portioner i timmen som säljs över hela Sverige. Råvarorna kommer från Mässvik och andra noga utvalda producenter i närområdet.

För 100 år sedan, när August Lillienau trädde in som ny ägare på Mässvik, arbetade omkring 25 personer på gården. Personalstyrkan minskade kontinuerligt efter det och när Knut tog över år 1999 var det bara en person som fick sin inkomst från gården. Nu har dock trenden vänt.

– Vi är tillbaka på samma nivå av anställda som på 1920-talet när min gammelfarfars far levde här så man kan säga att cirkeln är sluten, berättar Knut Lillienau.

VISSTE DU ATT....

1. Grön Ko Café & Saluhall ligger i ett stationshus från år 1879. Det tidigare gamla och förfallna stationshuset har totalrenoverats och stod klart hösten 2008.
2. Trots att de färska färdigrätterna från Grön Ko inte har några konserveringsmedel i sig har de en lång hållbarhet. Det är tack vare en speciell process där maten först värmebehandlas upp till 98 grader och sedan vakuumpackas.
3. Djuren på Mässvik går utomhus på beten under perioden april-oktober. Vintertid går de i öppna stall med möjlighet att gå ut i den friska luften och utfodras då med syrat gräs, så kallat ensilage, vilket ger högre halter av omega-3 och omega-6.



Barnens bästa semester

I Säffle har du aldrig långt till pirriga, glada och lekfulla aktiviteter för stora och små. Här hittar du våra barnligaste tips!

Äventyra på järnväg och sjöar

I området runt Svaneholm finns många vackra sjöar, perfekt för paddling. Att kombinera dressin och kanot blir till en utmärkt utflykt för hela familjen. Packa picknickkorgen och ta hela dagen till att utforska gamla stationer längs Åmål-Årjängs gamla järnväg. Den 263 meter långa Bollsbüttunneln är sträckans höjdpunkt. Sååå spännande att svisha in i mörkret!



Klappa en alpaka

Vem har inte drömt om att få promenera med en alpaka? Eller kanske rent av ta en picknick på alpakaängen? Vid Vaggården strax utanför Säffle kan detta bli verklighet. Ingen promenad sägs vara den andra lik. Ibland kanske det inte blir så mycket till promenad, utan mest idisslande. Du får en unik möjlighet att lära dig mer om alpakor, och får dessutom lära känna din nya promenadkompis på det finaste av vis.



Tillbaka till Vikingatiden

Värmlands Vikingacenter ligger i Nysäter och är ett riktigt fint besöksmål för hela familjen. Här hittar du en utställning om vikingatiden, en vikingaby, vikingaskepp och massor av roliga aktiviteter för barn! Vad sägs om en fäktning med träsvärd och sköldar?



Pirr-i-magen-cykla

Vid området Tegnér och Duse finns härliga cykelleder i varierande längder och svårighetsgrader. Den korta banan på Tegnér passar cyklister som vill känna på allt vad mountainbike kan vara. Lera, grus, broar och rötter - här får du med allt på 1,5 kilometer.



FLER BARNSLIGA TIPS

Säffle simhall, Sagabiografen, Säffle bibliotek, Ungdomens hus.
Läs mer på: saffle.se/barnsligt

Tips från våra närmsta grannar

Åmål (20 minuter från Säffle) | vastsverige.com/amal

Åmål är en charmig småstad med vackra byggnader, härliga promenadstråk och parker. Mitt i centrum är den mysiga båtgesthamnen som är ett måste när du besöker Åmål. Här kan du avnjuta en kall dryck och glass medan du ser ut över den vackra omgivningen. Några kilometer utanför centrum finner du Tollebols kvarn, en intakt vattenkvarn från 1870-talet med bevarade vattenhjul, vattenränna och kvarndamm. Glöm inte att testa de smarriga våfflorna i sommarcaféet. Du får heller inte missa att besöka Not Quite i Fengersfors. Här finns konsthallar, galleri, butik, café och bistro.



Borgvik (30 minuter från Säffle) | visitvarmland.com/grums

Välkommen till kulturbygden Borgvik i Grums! Här kan du bland annat baka bröd i en sinterstensbyggnad från 1800-talets slut och upptäcka en av Sveriges nordligaste bokskogar. Glöm heller inte att besöka konsthallen Sliperiet där du kan ta del av en fantastisk mix av olika konstformer, där världsetablerade konstnärer ställer ut tillsammans med nyare "up and coming" och lokalt förankrade konstnärer. I Sliperiets Matsal serveras en säsongsbetonad meny sprungen ur "nordisk bistro" där klassiker och spännande nytolkningar möts.



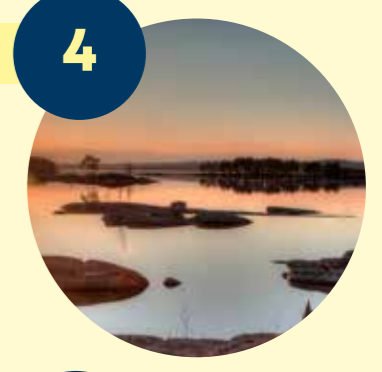
Karlstad (45 minuter från Säffle) | visitvarmland.com/karlstad

Gillar du konst? Lars Lerin, född och uppvuxen i Värmland är en av Nordens mest omtyckta konstnärer. På den vackra platsen Sandgrund i Karlstad ligger hans välkända konstgalleri. Väl i Karlstad borde du även passa på att besöka stadsparken Mariebergsskogen. Här finns upplevelser för hela familjen. Träffa djuren i Lillskogen, känn historiens vingslag kring kulturbyggnaderna och avsluta med fika i caféet i Naturum Värmland.



Arvika (1 timme från Säffle) | visitvarmland.com/arvika

Visste du att Klässbols linneväveri i Arvika är kunglig hovleverantör av dukar och servetter sedan 1970-talet? Välkommen att besöka väveriet och butiken och se tillverkningen på nära håll. Här finns även Värmlands största naturreservat Glaskogen som sträcker sig över fyra kommuner - Arvika, Eda, Säffle och Årjäng. Glaskogen är ett Eldorado för naturälskaren och ett självklart val för dig som vill vandra. Här hittar du hela 30 mil vandringsleder i fantastisk natur!



Sunne (1 timme från Säffle) | visitvarmland.com/sunne

Vad sägs om att packa ihop en picknickkorg och sätta dig i en av norra Europas största skulpturparker Rottneros Park? Här möts du av fin trädgårdsformgivning, fågelkvitter och lugn och ro. För dig med spring i benen finns Sunne Sommarland - en vattenpark perfekt för att släppa kontrollen och släppa fram lekfullheten. I Sunne finns även underbara Alma Löv Museum med fina konstutställningar i en ombyggd lada samt ett tital paviljonger utspridda i naturen som både visar konst och är konstverk i sig själva.



IT-entreprenören med cyklingen som livspassion

Jonas Askås är IT-entreprenören som startade sitt lilla webbföretag hemma i pojkrummet i Säffle för 26 år sedan och därefter fått det att växa till ett av Sveriges ledande e-handelsbolag med några av landets främsta e-handelsaktörer i kundlistan.

I en bransch som till stor del är förlagd till storstäderna har Jonas Askås valt att låta det expansiva bolaget stanna kvar i hemstaden Säffle. Huvudsätet är beläget i det berömda Billerudsföretagets forna huvudkontor. Där, i de anrika och pampiga lokalerna som en gång i tiden var epicentrum för den värmländska pappersindustrin, skriver nu företaget nya, spännande kapitel i Säffles näringslivshistoria.

En ventil i vardagen

Det är bråda dagar för Jonas Askås. Han valde häromåret att lämna rollen som VD men är fortfarande djupt involverad i företaget, numera i rollen som styrelseordförande med ett extra öga på företagets strategiska utveckling. Sedan några år tillbaka har han hittat den perfekta motvikten till sitt krävande, komplexa arbete. Cyklingen dök på allvar upp i hans liv på vårkanten 2015. Det dröjde inte lång tid innan den utvecklades till både en livspassion och en nödvändig ventil i vardagen. Efter ett viktigt kundmöte eller styrelsemöte längtar han ofta ut till lugnet i Säffleskogarna – eller att få dammet att ryka på Värmlandsnäs slingriga grusvägar.

– Att ge sig ut i naturen med cykeln påverkar måendet på ett fantastiskt sätt. Jag känner ofta att jag blir som en ny människa, både fysiskt och psykiskt. Det är en viktig ventil som har hjälpt mig att fokusera bättre i min roll som företagsledare, säger Jonas Askås.

Vad är tjusningen med cyklingen?

– Det är frihetskänslan. Att vara nära naturen, helt på mina egna villkor. Jag kan cykla så att jag blir fullkomligt genomtrött om jag vill, eller så jag kan cykla lugnt för att tänka och reflektera. Dessutom finns det

alltid ett tävlingsmoment, möjligheten att sätta upp ett mål och jobba för att uppnå det.

Trivs med livet i Säffle

Jonas Askås är född och uppvuxen i Säffle och bor tillsammans med sin familj i en ståtlig villa med älvutsikt. Han talar sig varm om Säffle som boendeplats.

– Jag trivs jättebra med livet i Säffle. När man reser till andra platser får man ju en måttstock, och på den tycker jag att Säffle står sig utmärkt. Det finns en mix här som tilltalar mig; boendemiljön, människorna, tillgängligheten, den hanterbara stressnivån. Och så har ju Säffle ett väldigt bra utbud för oss som gillar att cykla.

När det kommer till Säffles styrkor som cykelkommun är det framför allt variationen som Jonas Askås lyfter fram.

– Säffle är en stor och rymlig kommun med många olika sorters natur. Det finns skogsvägar för actionfylld cykling men också härliga grusvägar och landsvägar i mängder. Och många fina småturer som passar alla.

70 mil på ett dygn

Han tycker om att cykla ensam för att testa sina gränser eller för att samla tankarna. Men Jonas Askås tycker att det är minst lika givande att cykla i grupp. Han har flera kollegor och vänner som han ofta cyklar med, både i Säffletrakterna och på mer långväga platser.

Vilket är ditt starkaste cykelminne?

– Vi var ett gäng kompisar som var uttråkade under pandemin och behövde hitta på något. Vi började undra om man kan cykla 24 timmar i sträck, och bestämde oss för att testa. Vi cyklade fram och tillbaka mellan Ekenäs och Säffle, om och om igen, under ett helt dygn. Det blev 70 mil sammanlagt. Fyra av oss klarade det. Visst var det jobbigt, men det var samtidigt lågintensivt. Framför allt var det bland det roligaste jag har gjort, och ett oföglömligt minne med kompisarna. Och det är ändå det bästa med cyklingen. Upplevelsen och äventyret, avslutar Jonas.



EXPLORE

Säffle

Säffle municipality • 2023-2024





A PLAYFUL HOLIDAY

1



UNMISSABLE EXPERIENCES IN SÄFFLE

2



UNIQUE ACCOMMODATIONS

3



LOCAL DELICACIES

4

A very warm welcome

In this magazine, we have collected our best suggestions from Säffle, so that you can explore our beautiful place in the best way.

We are a small place in southern Värmland with plenty of room for everyone. In our DNA, the warm, happy and welcoming are the main characteristics. And in a way, perhaps that is the finest quality a place can have. With both feet on the ground and in any of the accents or languages spoken in our place today, we welcome you to Säffle.



Do you want more suggestions from Säffle?
Read more at www.visitsaffle.se

This magazine has been produced by Säffle municipality in summer 2023.



A playful holiday

In Säffle, you are never far from happy and playful activities for both young and old. Here you'll find our best suggestions for our youngest guests!

Adventure on rail and lakes

In the area around Svaneholm there are many beautiful lakes, perfect for paddling. Combining dressining and canoeing makes for an excellent outing for the whole family. Pack the picnic basket and take the whole day to explore old stations along the Åmål-Årjäng old railway. The 263 meter long Bollsby tunnel is the highlight of the route. So exciting to swish into the dark!



1

Pet an alpaca

Who hasn't dreamed of walking with an alpaca? Or maybe even have a picnic in the alpaca meadow? At Vaggården just outside Säffle, this can become a reality. Every walk is unique. Sometimes it might not be so much a walk, but mostly rumination. You get a unique opportunity to learn more about alpacas, and also get to know your new walking companion in the best possible way.



2

Back to the Viking age

Värmland's Vikingacenter is located in Nysäter and is a really nice destination for the whole family. Here you will find an exhibition about the Viking Age, a Viking village, Viking ships and lots of fun activities for children! How about some fencing with wooden swords and shields?



3

Thrilling bike rides

In the area of Tegnér and Duse there are lovely cycle paths of varying lengths and degrees of difficulty. The short track on Tegnér is suitable for riders who want to experience mud, gravel, bridges and roots - you get it all in 1.5 kilometers.



4



MORE CHILDISH SUGGESTIONS

Säffle simhall, Sagabiografen, Säffle bibliotek, Ungdomens hus.

Read more at: saffle.se/barnsligt

Unmissable experiences in Säffle

In Säffle, we have our roots in the forest, eyes on the water and a thing for culture. In other words, there is a lot to discover here. Use this checklist to discover Säffle – for real.

A weekend with both feet on the ground

Perhaps it is our historical connection to the forest that shaped our place in a sustainable spirit. There are a whole bunch of passionate people here who, through their products, contribute to a better world. Welcome to meet some of them at Säffle's biggest event - Skördefesten på Värmlandsnäs (a harvest festival) during the first weekend in September. The festival is characterized by locally produced food, music and exhibitions among the farms and cultural environments in the rural landscape.



1

Discover Säffle's thing for culture

In Säffle, you can go on a unique art tour in the middle of the city centre. Start with a visit to Säffle's old water tower - a mighty building that is now a popular art gallery with a new exciting exhibition every summer. Then continue along the river Byälven and you will find two powerful works of art that covers two large house walls. Also, don't miss out on visiting our animals from Säffle Zoo, which are placed around town. Are you visiting Säffle in autumn? Pay a visit to Säffleoperan, which is known throughout Sweden for its fantastic productions of well-known musicals.



2

A day or two by the water

Welcome to travel by boat to our popular marina in town! If you ask a Säffle resident about the most beautiful area, we dare to promise that they will answer: the area around the canal and the river. Enjoy a stroll along Byälven and listen to the relaxing sound of the water, pull up a zander or take a boat trip to Arvika. The marina "Säffle gästhamn" is located within walking distance to both shops and restaurants. Hope to see you!



3



MORE EXPERIENCES

Shop, fish, bike, hike, swim, play.
Read more at: saffle.se/aktiviteter



Photo: Christian Gård

Unique accommodations

Live by the edge of Lake Vänern or on an archipelago island, in the charming city, in a mansion in the beautiful countryside, or why not in a treetop or on a houseboat? Welcome and good night!

Feel warmly welcome to Säffle. There are two campsites, five guest marinas, charming mansions, hotels in the cozy town, a great villa, cabins in the treetops or right on the edge of Lake Vänern.

Naturally Naturbyn

It is no coincidence that The New York Times encouraged its readers to travel to Naturbyn. In the middle of the forest by a quiet bay, this unique cottage village is hidden among heavy fir trees. Here you can sleep comfortably high among the treetops, be rocked to sleep on the houseboat or stay in wooden cabins. In Naturbyn, everything you see is 100% organic, hand-built, locally produced and sustainable. You cook your dinner on an open fire, in the stone oven or on the wood stove. There is no WIFI and no electricity here. Just you and all the trees. Enjoy!

Morning coffee by the water

Morning coffee is best enjoyed with your gaze resting on a mirror-like horizon, a lively Lake Vänern or a forest lake with dancing fog. If you choose to check in at Paradisets

Spa at the edge of Vänern, you can enjoy your own private place. In the middle of Lake Vänern you will find the island Lurö, a soulful paradise. If you don't have your own boat, you can take the tour boat to the island and stay in the cozy hostel or in your own cabin.

Luxury for a night or two

Säffle is teeming with accommodations with that little extra charm! Krokstad Herrgård welcomes you with a grand oak alley and a fantastic location. In Säffle you will also find the great Villa Billerud, a unique and luxurious little gem just outside the center of Säffle. In beautiful Svaneholm, you live comfortably in the mansion's wings. The mansion's park runs right down to the beach. Don't miss taking a trip with the canoe!

Choose from our scenic campsites

Duse Udde is a popular family campsite just outside the center of Säffle. There is a lot to find here for those of you who want to be active! In the area there are mountain bike and hiking trails, a fantastic swim area and several family activities at the campsite. On the scenic Värmlandsnäs you find family friendly Ekenäs campsite and guest harbour. You can enjoy hiking, cycling, paddling or fishing here. Good to know is that you can also take the tour boat to Lurö from Ekenäs.

More suggestions on accommodation: saffle.se/boende

Säffle's local delicacies

Do you appreciate fantastic taste experiences? Here are some of our best recommendations that will not make you disappointed.

Grön Ko Café & Saluhall | Brovägen 23, Värmlandsbro

In a charming old railway station, you will find Grön Ko Café & Saluhall. Both Säffle residents and tourists stop here to enjoy a lunch or delicious pastries. You can also buy locally produced beef from Grön Ko's own farms and other selected products from the region.



1

Holgers Konditori | Stortorget

You'll find Holgers konditori right by Säffle's main square, Stortorget. In this cosy café, you can buy daily fresh bread, cookies, buns and delicious cakes. Everything is prepared in the 100-year-old stone oven.



2

RomaRe | Perssons gränd 4

Enjoy authentic Roman pizza and pasta and heavenly desserts. The owners, Emanuela Vaiti and Giuliano Fabbrianesi, moved from Rome to Säffle almost 10 years ago. Their ambition is to offer traditional Roman cuisine in a modern version.



3

Esters café | Ed, Långserud

This popular café attracts both young and old. Lunch, coffee and, perhaps most importantly, large loads of ice cream are served here! There is also a children's shop with books, toys, games and lots of other fun stuff.



4



MORE LOCAL DELICACIES

Kanalcaféet, Royal bar, Krokstad Herrgård, Lurö Gästhärbärg & Krog, Galna Tuppen, Wedbränt, Restaurang Ekenäs, Linhagen Kaffestuga, Wiksforsmagazinet.
Read more at: saffle.se/mat